

Паспорт доступности

**муниципального бюджетного общеобразовательного учреждения
города Ростова-на-Дону**

«Школа № 93 имени Героя Советского Союза Фоменко Н.М.»

**по адресу: 344038, Российская Федерация, Ростовская область,
г. Ростов-на-Дону, пр. Ленина 125/1.**

2024 год

Утверждаю
Директор МБОУ «Школа № 93»
С.Г. Дудковская
«22» 11 2024г.



ПАСПОРТ ДОСТУПНОСТИ
объекта социальной инфраструктуры
№ ____

1. Общие сведения об объекте

1.1. Наименование (вид) объекта:

муниципальное бюджетное общеобразовательное учреждение города Ростова-на-Дону «Школа № 93 имени Героя Советского Союза Фоменко Н.М.»

1.2. Адрес объекта: 344038, Российская Федерация, Ростовская область, г. Ростов-на-Дону, пр. Ленина 125/1.

1.3. Сведения о размещении объекта:

Фактическая площадь участка: 11766 м²

Застроенная площадь: 2202,6 м²

1.4. Год постройки здания: 1965 год.

последний капитальный ремонт: не было.

1.5. Дата предстоящих плановых ремонтных работ: 2024 – 2030 г.г.

2. Сведения об организации, расположенной на объекте

2.1. Название организации (учреждения), (полное юридическое наименование – согласно Уставу, краткое наименование): муниципальное бюджетное общеобразовательное учреждение города Ростова-на-Дону «Школа № 93 имени Героя Советского Союза Фоменко Н.М.»

Сокращенное - МБОУ «Школа № 93».

2.2. Юридический адрес организации (учреждения):

344038, Российская Федерация, Ростовская область, г. Ростов-на-Дону, пр. Ленина 125/1.

2.3. Основание для пользования объектом (оперативное управление, хозяйственное ведение, аренда): оперативное управление

2.4. Форма собственности (государственная, негосударственная): государственная.

2.5. Территориальная принадлежность (федеральная, региональная, муниципальная): муниципальная.

2.6. Вышестоящая организация (наименование): Управление образования города Ростова-на-Дону.

2.7. Адрес вышестоящей организации, другие координаты: 344002 г. Ростов-на-Дону, ул. Обороны, 76, тел. (8863) 240-14-77 факс 8(863) 240-14-77.

3. Характеристика деятельности организации на объекте

(по обслуживанию населения)

3.1 Сфера деятельности (здравоохранение, образование, социальная защита, физическая культура и спорт, культура, связь и информация, транспорт, жилой фонд, потребительский рынок и сфера услуг, другое) образование.

3.2 Виды оказываемых услуг – образовательная деятельность по образовательным программам дошкольного, начального общего, основного общего и среднего общего образования.

3.3 Форма оказания услуг (на объекте, с длительным пребыванием, в т.ч. проживанием, на дому, дистанционно): на объекте.

3.4 Категории обслуживаемого населения по возрасту (дети, взрослые трудоспособного возраста, пожилые; все возрастные категории): дети.

3.5 Категории обслуживаемых инвалидов (инвалиды, передвигающиеся на кресле-коляске, инвалиды с нарушениями опорно-двигательного аппарата; нарушениями зрения, нарушениями слуха, нарушениями умственного развития): нет.

3.6 Плановая мощность, посещаемость (количество обслуживаемых в день), вместимость, пропускная способность: 565 чел.

3.7 Участие в исполнении индивидуальной программы реабилитации инвалида, ребенка-инвалида (да, нет): нет.

4. Состояние доступности объекта

4.1 Путь следования к объекту пассажирским транспортом:

(описать маршрут движения с использованием пассажирского транспорта)

Городской автотранспорт:

Автобусы: № 35, 42, 50, 58, 63, 66, 74, 94, 164.

Маршрутка: 163.

наличие адаптированного пассажирского транспорта к объекту – есть.

4.1.2 Путь к объекту от ближайшей остановки пассажирского транспорта: путь следования от остановочного комплекса к МБОУ «Школа № 93» указан в Приложении 3.

4.1.3 Расстояние до объекта от остановки транспорта: 250 м.

4.1.4 Время движения (пешком): 2 минуты.

4.1.5 наличие выделенного от проезжей части пешеходного пути (да, нет): да

4.1.6 Перекрестки: *нерегулируемые; регулируемые, со звуковой сигнализацией, таймером; нет:* регулируемые.

4.1.7 Информация на пути следования к объекту: *акустическая, тактильная, визуальная; нет:* не предусмотрено.

4.1.8 Перепады высоты на пути: *есть* (бордюры не адаптированы пешеходными уклонами, поребрик)

Их обустройство для инвалидов на коляске: нет.

4.2. Организация доступности объекта для инвалидов – форма обслуживания*

№ п/п	Категория инвалидов (вид нарушения)	Вариант организации доступности объекта (формы обслуживания) *
1	Все категории инвалидов и МГН	
	<i>в том числе инвалиды:</i>	
2	передвигающиеся на креслах-колясках	ВНД
3	с нарушениями опорно-двигательного аппарата	ДУ
4	с нарушениями зрения	ВНД
5	с нарушениями слуха	ДУ
6	с нарушениями умственного развития	ДУ

* - указывается один из вариантов: «А», «Б», «ДУ», «ВНД»

4.3 Состояние доступности основных структурно-функциональных зон

№ п/п	Основные структурно-функциональные зоны	Состояние доступности, в том числе для основных категорий инвалидов**
1	Территория, прилегающая к зданию (участок)	ДЧ-И (О,Г,У) ВНД (К,С)
2	Вход (входы) в здание	ДЧ-И (О,Г,У) ВНД (К,С)
3	Путь (пути) движения внутри здания (в т.ч. пути эвакуации)	ДЧ-И (О,Г,У) ВНД (К,С)
4	Зона целевого назначения здания (целевого посещения объекта)	ДЧ-И (О,Г,У) ВНД (К,С)
5	Санитарно-гигиенические помещения	ДЧ-И (Г,У) ВНД (К,О,С)
6	Система информации и связи (на всех зонах)	ДЧ-И (О,Г,У) ВНД (К,С)
7	Пути движения к объекту (от остановки городского пассажирского транспорта)	ДУ

** Указывается: ДП-В - доступно полностью всем; ДП-И (К, О, С, Г, У) – доступно полностью избирательно (указать категории инвалидов); ДЧ-В - доступно частично всем; ДЧ-И (К, О, С, Г, У) – доступно частично избирательно (указать категории инвалидов); ДУ - доступно условно, ВНД – временно недоступно

5. ИТОГОВОЕ ЗАКЛЮЧЕНИЕ о состоянии доступности ОСИ:

Физическая доступность на объект:

С нарушением умственного развития, с нарушением слуха, с нарушением опорно-двигательного аппарата, с нарушением зрения, инвалиды, передвигающиеся на кресле-коляске – обеспечена условная доступность.

С нарушением зрения и инвалиды, передвигающиеся на кресле-коляске – не доступно.

Таким образом, МБОУ «Школа № 93» является не доступным объектом, на котором не выполнены требования действующих нормативов по основным функциональным зонам для приема граждан, имеющих инвалидность и других МГН, которые обеспечивают достижение мест целевого посещения объекта. Поэтому, выбранным вариантом является организация специально выделенного пути и мест обслуживания, специальных участков для обслуживания МГН. Такой подход обеспечения доступности оценен как частично доступный всем категориям МГН.

Согласно «Методике паспортизации и классификации объектов и услуг с целью их объективной оценки для разработки мер, обеспечивающих их доступность». В параграфе 4.1. Основные структурно-функциональные элементы зданий и сооружений; их значение в оценке доступности объектов социальной инфраструктуры указано:

«В зависимости от расчетного числа инвалидов, от финансовых возможностей заказчика и функциональной структуры здания, сооружения рекомендуется предусматривать один из двух вариантов организации доступности (не учитывая обслуживания на дому): вариант «А» или вариант «Б». И в первом, и во втором варианте обустройство может быть универсальным (для всех категорий инвалидов) либо специальным – избирательным (для отдельных категорий инвалидов с учетом вида нарушений здоровья и мобильности).

В адаптации МБОУ «Школа № 93» будет применен вариант «Б» – предусматривает специальный вход, специально обустроенные параллельные пути движения и место обслуживания для людей с нарушениями здоровья.

Так по варианту «Б», как минимум, обустроены вход в здание и специально выделенная зона оказания услуг (как правило, максимально приближенная к входу); при этом также обеспечена информация о доступном входе и выделенной зоне оказания услуг.

Приспособить МБОУ «Школа № 93» для инвалидов, передвигающихся на кресле-коляске, не представляется возможным в виду конструктивных особенностей и расположения на склоне здания.

6. Предлагаемые управленческие решения по срокам и объемам работ, необходимым для приведения объекта и порядка предоставления на нем услуг в соответствии с требованиями законодательства Российской Федерации об обеспечении условий их доступности для инвалидов.

N п/п	Предлагаемые управленческие решения по объемам работ, необходимым для приведения объекта в соответствие с требованиями законодательства Российской Федерации об обеспечении условий их доступности для инвалидов <*>	Срок исполнения
1	Установить табличку с названием организации, режимом работы, адресом, дублируемую шрифтом Брайля п.6. ст.15 ФЗ №181 и п. 5.1.1 СП 59.13330.2020.	2024 – 2030 годы
2	Установить пиктограммы, указывающие на доступность объекта по п. 4.3.7. и п. 4.3.8 ГОСТ Р 52131-2019.	2024 – 2030 годы
3	На адаптируемом входе. Перед ступенью входного лестничного марша установить предупреждающие тактильно-контрастные указатели глубиной 0,5-0,6 м на расстоянии 0,3 м от внешнего края проступи ступени п. 5.1.10 СП 59.13330.2020 и ГОСТ Р 52875-2018 «Указатели тактильные наземные для инвалидов по зрению».	2024 – 2030 годы
4	С двух сторон одно- и многомаршевых внешних лестниц следует предусматривать непрерывные по всей их длине ограждения и поручни в соответствии с ГОСТ Р 51261-2022 «Устройства опорные стационарные Реабилитационные». Перед нижним и верхним маршами внешней лестницы следует предусматривать завершающие части поручней, которые должны быть горизонтальными и выступать за границы лестничных маршей на 0,3 м. Форма завершающих частей поручней должна быть травмобезопасной: с плавным завершением вниз, в сторону ограждения или стены и т. п. п. 5.1.13 СП 59.13330.2020.	2024 – 2030 годы
5	Применить на прозрачных полотнах входной двери яркую контрастную маркировку в форме круга диаметром от 0,1 до 0,2 м п. 6.1.5. СП 59.13330.2020.	2024 – 2030 годы
6	В вестибюле общественных зданий с учетом их функционального назначения следует предусматривать установку информационных терминалов/киосков, информационных табло типа «бегущая строка», тактильно-визуальных схем п. 6.5.7 СП 59.13330.2020.	2024 – 2030 годы
7	На проступях верхней и нижней ступеней каждого марша эвакуационных лестниц нанести контрастные полосы в соответствии с требованиями п. 6.2.29 и 6.2.8 СП 59.13330.2020.	2024 – 2030 годы

8	Установить перед входами во внутренние помещения, в которых оказываются услуги, с указанием номера и назначения помещения, информирующие тактильные таблички для людей с нарушением зрения с использованием рельефных знаков и символов, а также рельефно-точечного шрифта Брайля должны размещаться рядом с дверью со стороны дверной ручки на высоте от 1,2 до 1,6 м п. 6.5.9 СП 59.13330.2020.	2024 – 2030 годы
9	Установить стационарные опорные поручни на раковине и унитазе. Крючки для одежды, костылей и других принадлежностей п. 6.3.3 СП 59.13330.2020. Установить у дверей санитарно-бытового помещения для посетителей, со стороны ручки информационную табличку помещения, выполненной рельефно-точечным шрифтом (мнемосхема) расположенной на высоте от 1,2 до 1,6 м от уровня пола и на расстоянии 0,1 – 0,5 м от края двери п. 6.3.6 СП 59.13330.2020. На раковине для инвалидов в общих умывальных и универсальных кабинах уборных установить водопроводный кран с рычажной рукояткой и термостатом, а при возможности – с автоматическими и сенсорными кранами бесконтактного типа п. 6.3.9 СП 59.13330.2020.	2024 – 2030 годы
10	Обеспечить сопровождение и получение информации для посетителей (родители/сопровождающие детей представители) с ограниченными возможностями здоровья.	2024 – 2030 годы
11	Приобрести портативную индукционную систему для усиления звука для слабослышащих п. 8.1.9 СП 59.13330.2020.	2024 – 2030 годы

6.1. Период проведения работ – 2024-2030 годы в рамках исполнения Государственной программы «Доступная среда» 2011-2025 годы, Постановления правительства Ростовской области от 15 октября 2018 года № 639 «Об утверждении государственной программы Ростовской области “Доступная среда”» и Приказа Минобрнауки РФ от 09 ноября 2015 года № 1309 «Об утверждении порядка обеспечения условий доступности для инвалидов объектов и предоставляемых услуг в сфере образования, а также оказания им при этом необходимой помощи».

(указывается наименование документа: программы, плана)

6.2. Ожидаемый результат (по состоянию доступности) после выполнения работ по адаптации – ДЧ-И (С,О,Г,У).

Оценка результата исполнения программы, плана мероприятий (по состоянию доступности)

6.3. Для принятия решения требуется, не требуется (нужное подчеркнуть):

Имеется заключение уполномоченной организации о состоянии доступности объекта (наименование документа и выдавшей его организации, дата), - не имеется.

6.4. Информация размещена (обновлена) на карте доступности

(наименование сайта, портала)

7. Особые отметки.

Паспорт сформирован на основании:

1. Анкеты (информации об объекте) № 1 от «22» 11 2024 г.
2. Акта обследования объекта: № 1 от «21» 11 2024 г.
3. Решение Комиссии (рабочей группы) по созданию условий доступности на объекте МБОУ «Школа № 93» от «21» 11 2024 г.



Приложение № 1
Директор МБОУ «Школа № 93»
С.Г. Дудковская
«22» 11 2024г.

АНКЕТА
(информация об объекте социальной инфраструктуры)
(Приложение к паспорту доступности)

№ 1

1. Общие сведения об объекте

1.1. Наименование (вид) объекта:

муниципальное бюджетное общеобразовательное учреждение города Ростова-на-Дону «Школа № 93 имени Героя Советского Союза Фоменко Н.М.»

1.2. Адрес объекта: 344038, Российская Федерация, Ростовская область, г. Ростов-на-Дону, пр. Ленина 125/1.

1.3. Сведения о размещении объекта:

Фактическая площадь участка: 11766 м²

Застроенная площадь: 2202,6 м²

1.4. Год постройки здания: 1965 год.

последний капитальный ремонт: не было.

1.5. Дата предстоящих плановых ремонтных работ: 2024 – 2030 г.г.

2. Сведения об организации, расположенной на объекте

2.1. Название организации (учреждения), (полное юридическое наименование – согласно Уставу, краткое наименование): муниципальное бюджетное общеобразовательное учреждение города Ростова-на-Дону «Школа № 93 имени Героя Советского Союза Фоменко Н.М.»

Сокращенное - МБОУ «Школа № 93».

2.2. Юридический адрес организации (учреждения):

344038, Российская Федерация, Ростовская область, г. Ростов-на-Дону, пр. Ленина 125/1.

2.3. Основание для пользования объектом (оперативное управление, хозяйственное ведение, аренда): оперативное управление

2.4. Форма собственности (государственная, негосударственная): государственная.

2.5. Территориальная принадлежность (федеральная, региональная, муниципальная): муниципальная.

2.6. Вышестоящая организация (наименование): Управление образования города Ростова-на-Дону.

2.7. Адрес вышестоящей организации, другие координаты: 344002 г. Ростов-на-Дону, ул. Обороны, 76, тел. (8863) 240-14-77 факс 8(863) 240-14-77.

3. Характеристика деятельности организации на объекте

(по обслуживанию населения)

3.1 Сфера деятельности (здравоохранение, образование, социальная защита, физическая культура и спорт, культура, связь и информация, транспорт, жилой фонд, потребительский рынок и сфера услуг, другое) образование.

3.2 Виды оказываемых услуг – образовательная деятельность по образовательным программам дошкольного, начального общего, основного общего и среднего общего образования.

3.3 Форма оказания услуг (на объекте, с длительным пребыванием, в т.ч. проживанием, на дому, дистанционно): на объекте.

3.4 Категории обслуживаемого населения по возрасту (дети, взрослые трудоспособного возраста, пожилые; все возрастные категории): дети.

3.5 Категории обслуживаемых инвалидов (инвалиды, передвигающиеся на кресле-коляске, инвалиды с нарушениями опорно-двигательного аппарата; нарушениями зрения, нарушениями слуха, нарушениями умственного развития): нет.

3.6 Плановая мощность, посещаемость (количество обслуживаемых в день), вместимость, пропускная способность: 565 чел.

3.7 Участие в исполнении индивидуальной программы реабилитации инвалида, ребенка-инвалида (да, нет): нет.

4. Состояние доступности объекта

4.1 Путь следования к объекту пассажирским транспортом:

(описать маршрут движения с использованием пассажирского транспорта)

Городской автотранспорт:

Автобусы: № 35, 42, 50, 58, 63, 66, 74, 94, 164.

Маршрутка: 163.

наличие адаптированного пассажирского транспорта к объекту – есть.

4.1.2 Путь к объекту от ближайшей остановки пассажирского транспорта: путь следования от остановочного комплекса к МБОУ «Школа № 93» указан в Приложении 3.

4.1.3 Расстояние до объекта от остановки транспорта: 250 м.

4.1.4 Время движения (пешком): 2 минуты.

4.1.5 наличие выделенного от проезжей части пешеходного пути (да, нет): да

4.1.6 Перекрестки: *нерегулируемые; регулируемые, со звуковой сигнализацией, таймером; нет:* регулируемые.

4.1.7 Информация на пути следования к объекту: *акустическая, тактильная, визуальная; нет:* не предусмотрено.

4.1.8 Перепады высоты на пути: *есть* (бордюры не адаптированы пешеходными уклонами, поребрик)

Их обустройство для инвалидов на коляске: нет.

4.2 Вариант организации доступности объекта (формы обслуживания) *

№ п/п	Категория инвалидов (вид нарушения)	Вариант организации доступности объекта
1	Все категории инвалидов и МГН	
	<i>в том числе инвалиды:</i>	
2	передвигающиеся на креслах-колясках	ВНД
3	с нарушениями опорно-двигательного аппарата	ДУ
4	с нарушениями зрения	ВНД
5	с нарушениями слуха	ДУ
6	с нарушениями умственного развития	ДУ

* - указывается один из вариантов: «А», «Б», «ДУ», «ВНД»

5. Управленческое решение

(предложения по адаптации основных структурных элементов объекта)

№ п/п	Основные структурно-функциональные зоны объекта	Рекомендации по адаптации объекта (вид работы) *
1	Территория, прилегающая к зданию (участок)	<i>Организация альтернативной формы обслуживания</i>
2	Вход (входы) в здание	<i>Индивидуальные решения с ТСП</i>
3	Путь (пути) движения внутри здания (в т.ч. пути эвакуации)	<i>Индивидуальные решения с ТСП</i>
4	Зона целевого назначения (целевого посещения объекта)	<i>Индивидуальные решения с ТСП</i>
5	Санитарно-гигиенические помещения	<i>Индивидуальные решения с ТСП</i>
6	Система информации на объекте (на всех зонах)	<i>Индивидуальные решения с ТСП</i>
7	Пути движения к объекту (от остановки городского пассажирского транспорта)	
8	Все зоны и участки	<i>Индивидуальные решения с ТСП, Организация альтернативной формы обслуживания</i>

*- указывается один из вариантов (видов работ): не нуждается; ремонт (текущий, капитальный); индивидуальное решение с ТСП; технические решения невозможны – организация альтернативной формы обслуживания

**Размещение информации на Карте доступности Ростовской области
согласовано**

(подпись, Ф.И.О., должность; координаты для связи уполномоченного представителя объекта)



Приложение №2
Директор МБОУ «Школа № 93»
С.Г. Дудковская
« 21 » 11 2024г.

АКТ ОБСЛЕДОВАНИЯ
объекта социальной инфраструктуры
(к паспорту доступности объекта)

№ 1

1. Общие сведения об объекте

1.1. Наименование (вид) объекта:

муниципальное бюджетное общеобразовательное учреждение города Ростова-на-Дону «Школа № 93 имени Героя Советского Союза Фоменко Н.М.»

1.2. Адрес объекта: 344038, Российская Федерация, Ростовская область, г. Ростов-на-Дону, пр. Ленина 125/1.

1.3. Сведения о размещении объекта:

Фактическая площадь участка: 11766 м²

Застроенная площадь: 2202,6 м²

1.4. Год постройки здания: 1965 год.

последний капитальный ремонт: не было.

1.5. Дата предстоящих плановых ремонтных работ: 2024 – 2030 г.г.

2. Сведения об организации, расположенной на объекте

2.1. Название организации (учреждения), (полное юридическое наименование – согласно Уставу, краткое наименование): муниципальное бюджетное общеобразовательное учреждение города Ростова-на-Дону «Школа № 93 имени Героя Советского Союза Фоменко Н.М.»

Сокращенное - МБОУ «Школа № 93».

2.2. Юридический адрес организации (учреждения):

344038, Российская Федерация, Ростовская область, г. Ростов-на-Дону, пр. Ленина 125/1.

2.3. Основание для пользования объектом (оперативное управление, хозяйственное ведение, аренда): оперативное управление

2.4. Форма собственности (государственная, негосударственная): государственная.

2.5. Территориальная принадлежность (федеральная, региональная, муниципальная): муниципальная.

2.6. Вышестоящая организация (наименование): Управление образования города Ростова-на-Дону.

2.7. Адрес вышестоящей организации, другие координаты: 344002 г. Ростов-на-Дону, ул. Обороны, 76, тел. (8863) 240-14-77 факс 8(863) 240-14-77.

3. Характеристика деятельности организации на объекте

(по обслуживанию населения)

3.1 Сфера деятельности (здравоохранение, образование, социальная защита, физическая культура и спорт, культура, связь и информация, транспорт, жилой фонд, потребительский рынок и сфера услуг, другое): образование.

3.2 Виды оказываемых услуг – образовательная деятельность по образовательным программам дошкольного, начального общего, основного общего и среднего общего образования.

3.3 Форма оказания услуг (на объекте, с длительным пребыванием, в т.ч. проживанием, на дому, дистанционно): на объекте.

3.4 Категории обслуживаемого населения по возрасту (дети, взрослые трудоспособного возраста, пожилые; все возрастные категории): дети.

3.5 Категории обслуживаемых инвалидов (инвалиды, передвигающиеся на кресле-коляске, инвалиды с нарушениями опорно-двигательного аппарата; нарушениями зрения, нарушениями слуха, нарушениями умственного развития): нет.

3.6 Плановая мощность, посещаемость (количество обслуживаемых в день), вместимость, пропускная способность: 565 чел.

3.7 Участие в исполнении индивидуальной программы реабилитации инвалида, ребенка-инвалида (да, нет): нет.

4. Состояние доступности объекта

4.1 Путь следования к объекту пассажирским транспортом:

(описать маршрут движения с использованием пассажирского транспорта)

Городской автотранспорт:

Автобусы: № 35, 42, 50, 58, 63, 66, 74, 94, 164.

Маршрутка: 163.

наличие адаптированного пассажирского транспорта к объекту – есть.

4.1.2 Путь к объекту от ближайшей остановки пассажирского транспорта: путь следования от остановочного комплекса к МБОУ «Школа № 93» указан в Приложении 3.

4.1.3 Расстояние до объекта от остановки транспорта: 250 м.

4.1.4 Время движения (пешком): 2 минуты.

4.1.5 наличие выделенного от проезжей части пешеходного пути (да, нет): да

4.1.6 Перекрестки: нерегулируемые; регулируемые, со звуковой сигнализацией, таймером; нет: регулируемые.

4.1.7 Информация на пути следования к объекту: акустическая, тактильная, визуальная; нет: не предусмотрено.

4.1.8 Перепады высоты на пути: есть (бордюры не адаптированы пешеходными уклонами, поребрик)

Их обустройство для инвалидов на коляске: нет.

4.2. Организация доступности объекта для инвалидов - форма обслуживания

№ п/п	Категория инвалидов (вид нарушения)	Вариант организации доступности объекта (формы обслуживания) <*>
1	Все категории инвалидов и МГН	
	в том числе инвалиды:	
2	передвигающиеся на креслах-колясках	ВНД
3	с нарушениями опорно-двигательного аппарата	ДУ
4	с нарушениями зрения	ВНД
5	с нарушениями слуха	ДУ
6	с нарушениями умственного развития	ДУ

<*> Указывается один из вариантов: "А", "Б", "ДУ", "ВНД".

4.3. Состояние доступности основных структурно-функциональных зон

№ п/п	Основные структурно-функциональные зоны	Состояние доступности, в том числе для основных категорий инвалидов <***>	Приложение	
			№ на плане	№ фото
1	Территория, прилегающая к зданию (участок)	ДЧ-И (О,Г,У) ВНД (К,С)	-	1,2,3,4
2	Вход (входы) в здание	ДЧ-И (О,Г,У) ВНД (К,С)	-	5
3	Путь (пути) движения внутри здания (в т.ч. пути эвакуации)	ДЧ-И (О,Г,У) ВНД (К,С)	-	6,7,8,9
4	Зона целевого назначения здания (целевого посещения объекта)	ДЧ-И (О,Г,У) ВНД (К,С)	-	10-15
5	Санитарно-гигиенические помещения	ДЧ-И (Г,У) ВНД (К,О,С)	-	16-21
6	Система информации и связи (на всех зонах)	ДЧ-И (О,Г,У) ВНД (К,С)	-	-
7	Пути движения к объекту (от остановки городского пассажирского транспорта)	ДУ	-	-

<***> Указывается: ДП-В - доступно полностью всем; ДП-И (К, О, С, Г, У) - доступно полностью избирательно (указать категории инвалидов); ДЧ-В - доступно частично всем; ДЧ-И (К, О, С, Г, У) - доступно частично избирательно (указать категории инвалидов); ДУ - доступно условно, ВНД - недоступно.

5. ИТОГОВОЕ ЗАКЛЮЧЕНИЕ о состоянии доступности объекта:

Физическая доступность на объект:

С нарушением умственного развития, с нарушением слуха, с нарушением опорно-двигательного аппарата – обеспечена условная доступность.

С нарушением зрения и инвалиды, передвигающиеся на кресле-коляске – не доступно.

Таким образом, МБОУ «Школа № 93» является не доступным объектом, на котором не выполнены требования действующих нормативов по основным функциональным зонам для приема граждан, имеющих инвалидность и других МГН, которые обеспечивают достижение мест целевого посещения объекта. Поэтому, выбранным вариантом является организация специально выделенного пути и мест обслуживания, специальных участков для обслуживания МГН. Такой подход обеспечения доступности оценен как частично доступный всем категориям МГН.

Согласно «Методике паспортизации и классификации объектов и услуг с целью их объективной оценки для разработки мер, обеспечивающих их доступность». В параграфе 4.1. Основные структурно-функциональные элементы зданий и сооружений; их значение в оценке доступности объектов социальной инфраструктуры указано:

«В зависимости от расчетного числа инвалидов, от финансовых возможностей заказчика и функциональной структуры здания, сооружения рекомендуется предусматривать один из двух вариантов организации доступности (не учитывая обслуживания на дому): вариант «А» или вариант «Б». И в первом, и во втором варианте обустройство может быть универсальным (для всех категорий инвалидов) либо специальным – избирательным (для отдельных категорий инвалидов с учетом вида нарушений здоровья и мобильности).

В адаптации МБОУ «Школа № 93» будет применен вариант «Б» – предусматривает специальный вход, специально обустроенные параллельные пути движения и место обслуживания для людей с нарушениями здоровья.

Так по варианту «Б», как минимум, обустроены вход в здание и специально выделенная зона оказания услуг (как правило, максимально приближенная к входу); при этом также обеспечена информация о доступном входе и выделенной зоне оказания услуг.

Приспособить МБОУ «Школа № 93» для инвалидов, передвигающихся на кресле-коляске, не представляется возможным в виду конструктивных особенностей и расположения на склоне здания.

6. Управленческое решение (проект)

6.1. Рекомендации по адаптации основных структурных элементов объекта:

№ п/п	Основные структурно-функциональные зоны объекта	Рекомендации по адаптации объекта (вид работы) *
1	Территория, прилегающая к зданию (участок)	<i>Организация альтернативной формы обслуживания</i>
2	Вход (входы) в здание	<i>Индивидуальные решения с ТСР</i>
3	Путь (пути) движения внутри здания (в т.ч. пути эвакуации)	<i>Индивидуальные решения с ТСР</i>
4	Зона целевого назначения (целевого посещения объекта)	<i>Индивидуальные решения с ТСР</i>
5	Санитарно-гигиенические помещения	<i>Индивидуальные решения с ТСР</i>
6	Система информации на объекте (на всех зонах)	<i>Индивидуальные решения с ТСР</i>
7	Пути движения к объекту (от остановки городского пассажирского транспорта)	
8	Все зоны и участки	<i>Индивидуальные решения с ТСР, Организация альтернативной формы обслуживания</i>

<*> Указывается один из вариантов (видов работ): не нуждается; ремонт (текущий, капитальный); индивидуальное решение с ТСР; технические решения невозможны - организация альтернативной формы обслуживания.

6.2. Период проведения работ: 2024-2030 годы в рамках исполнения Государственной программы «Доступная среда» 2011-2025 годы, Постановления правительства Ростовской области от 15 октября 2018 года № 639 «Об утверждении государственной программы Ростовской области «Доступная среда»» и Приказа Минобрнауки РФ от 09 ноября 2015 года № 1309 «Об утверждении порядка обеспечения условий доступности для инвалидов объектов и предоставляемых услуг в сфере образования, а также оказания им при этом необходимой помощи».

(указывается наименование документа: программы, плана)

6.3. Ожидаемый результат (по состоянию доступности) после выполнения работ по адаптации ДЧ-И (С,О,Г,У)

Оценка результата исполнения программы, плана (по состоянию доступности)

6.4. Для принятия решения требуется, не требуется (нужное подчеркнуть):

6.4.1. Согласование на Комиссии (рабочей группы) «по формированию доступности по СП 59.13330.2020 для инвалидов и иных групп МГН на территории МБОУ «Школа № 93»»

(наименование Комиссии (рабочей группы))

6.4.2. Согласование работ с надзорными органами (в сфере проектирования и строительства, архитектуры, охраны памятников, другое - указать)

6.4.3. Техническая экспертиза; разработка проектно-сметной документации

6.4.4. Согласование с вышестоящей организацией (собственником объекта):

6.4.5. Согласование с общественными организациями инвалидов

6.4.6. Другое

Имеется заключение уполномоченной организации о состоянии доступности объекта (наименование документа и выдавшей его организации, дата) – **заключение уполномоченной организации о доступности объекта нет.**

6.7. Информация может быть размещена (обновлена) на Карте доступности субъекта Российской Федерации - **информация не размещалась.**

7. Особые отметки

ПРИЛОЖЕНИЯ:

Результаты обследования по зонам на 16 листах

Фотофиксация объекта на 13 листах

Поэтажный план объекта на 7 листах

Руководитель
рабочей группы

Заместитель директора по УВР Резермова Ю.А.

(Должность, Ф.И.О.)


(подпись)

Члены рабочей группы:

Заведующий хозяйством Курбанова Ю.Н.

(Должность, Ф.И.О.)


(подпись)

Педагог-психолог Страшильская Э.С.

(Должность, Ф.И.О.)


(подпись)

В том числе:

представитель общественной организации инвалидов

Председатель РОО «Все возможности»

(Должность, Ф.И.О.)


(подпись)

(Должность, Ф.И.О.)

(подпись)

(Должность, Ф.И.О.)

(подпись)

(Должность, Ф.И.О.)

(подпись)

представители организации, расположенной на объекте

(Должность, Ф.И.О.)

(подпись)

(Должность, Ф.И.О.)

(подпись)

Управленческое решение согласовано «___» _____ 2024 г. комиссией
«по формированию доступности по СП 59.13330.2020 для инвалидов и иных
групп МГН на территории МБОУ «Школа № 93»»
(название)

к Акту обследования
 № 1 от " 21 " 10 2024 г.

I. Результаты обследования:
 1. Территории, прилегающей к зданию (участка)
 муниципального бюджетного образовательного учреждения города Ростова-на-Дону
 «Школа № 93 имени Героя Советского Союза Фоменко Н.М.»
 по адресу: 344038, Ростовская область, г. Ростов-на-Дону, пр. Ленина 125/1.
(наименование объекта, адрес)

N п/п	Наименование функционально-планировочного элемента	Наличие элемента			Выявленные нарушения и замечания	Работы по адаптации объектов	
		есть/нет	N на плане	N фото		Значимо для инвалида (категория)	Содержание
1.1	Вход (входы) на территорию	Есть	-	1	-	-	Не требуется
1.2	Путь (пути) движения на территории	Есть	-	2,3,4	-	С,О,Г,У	Обеспечить сопровождение и получение информации для посетителей (родители/сопровождающие детей представители) с ограниченными возможностями здоровья.
1.3	Лестница (наружная)	Нет	-	-	-	-	-
1.4	Пандус (наружный)	Нет	-	-	-	-	-
1.5	Автостоянка и парковка	Нет	-	-	-	-	-
	ОБЩИЕ требования к зоне	Есть	-	-	-	-	Организация альтернативной формы обслуживания

II. Заключение по зоне:

Наименование структурно-функциональной зоны	Состояние доступности <*> (к пункту 3.4 Акта обследования ОСИ)	Приложение		Рекомендации по работам) <*> к обследованию объекта	адаптации по пункту 4.1 Акта	(вид)
		N на плане	N фото			
Территория, прилегающая к зданию (участок)	ДЧ-И (О,Г,У) ВНД (К,С)	-	1,2,3,4	Организация альтернативной формы обслуживания		

<*> Указывается: ДП-В - доступно полностью всем; ДП-И (К, О, С, Г, У) - доступно полностью избирательно (указать категории инвалидов); ДЧ-В - доступно частично всем; ДЧ-И (К, О, С, Г, У) - доступно частично избирательно (указать категории инвалидов); ДУ - доступно условно, ВНД - недоступно.
<*> Указывается один из вариантов: не нуждается; ремонт (текущий, капитальный); индивидуальный; индивидуальные решения невозможны - организация альтернативной формы обслуживания.

Комментарий к заключению:

На путях движения МГН применена прозрачная калитка на навесных петлях одностороннего действия, не создает препятствие для движения МГН, что соответствует п. 5.1.2 СП 59.13330.2020.

Обеспечено покрытие пешеходных дорожек и тротуаров на пути следования МГН из твердых материалов, ровные, не создают вибрацию при движении по ним п. 5.1.11 СП 59.13330.2020.

2. Входа (входов) в здание
муниципального бюджетного общеобразовательного учреждения города Ростова-на-Дону
«Школа № 93 имени Героя Советского Союза Фоменко Н.М.»
по адресу: 344038, Ростовская Федерация, Ростовская область, г. Ростов-на-Дону, пр. Ленина 125/1.
(наименование объекта, адрес)

N п/п	Наименование функционально-планировочного элемента	Наличие элемента			Выявленные нарушения и замечания	Работы по адаптации объектов		
		есть/нет	N на плане	N фото		Содержание	Виды работ	
2.1	Вход в здание	Есть	-	5	Отсутствует табличка с названием организации, режимом работы, адресом, дублируемую шрифтом Брайля. Отсутствуют пиктограммы, указывающие на категорию доступности для инвалидов.	С,О,Г,У	Установить табличку с названием организации, режимом работы, адресом, дублируемую шрифтом Брайля п.6. ст.15 ФЗ №181 и п. 5.1.1 СП 59.13330.2020. Установить пиктограммы, указывающие на доступность объекта по п. 4.3.7. и п. 4.3.8 ГОСТ Р 52131-2019.	Индивидуальные решения с ТСР
2.2	Лестница (наружная) (в административное здание)	Есть	-	5	Отсутствуют предупредительные тактильные полосы для инвалидов с нарушением по зрению, для предупредения о препятствии. А также поручни по ГОСТ Р 51261-2022	С,О	На адаптируемом входе. Перед ступенью входного лестничного марша установить предупредительные тактильно-контрастные указатели глубиной 0,5-0,6 м на расстоянии 0,3 м от внешнего края проступи ступени п. 5.1.10 СП 59.13330.2020 и ГОСТ Р 52875-2018 «Указатели тактильные наземные для инвалидов по зрению». С двух сторон одно- и многомаршевых внешних лестниц следует предусматривать непрерывные по всей их длине ограждения и поручни в соответствии с ГОСТ Р 51261-2022 «Устройства опорные стационарные Реабилитационные». Высоту поручня	Индивидуальные решения с ТСР

								определяют от его верхней части до поверхности проступы ступеней и принимают 0,9 м. Края поручней со стороны пешеходных путей должны быть расположены в одной вертикальной плоскости с границами проходной части внешней лестницы. Перед нижним и верхним маршами внешней лестницы следует предусматривать завершающие части поручней, которые должны быть горизонтальными и выступать за границы лестничных маршей на 0,3 м. Форма завершающих частей поручней должна быть травмобезопасной: с плавным завершением вниз, в сторону ограждения или стены и т. п. п. 5.1.13 СП 59.13330.2020.
2.3	Пандус (наружный) (в административное здание)	Нет	-	-	-	-	-	-
2.4	Входная площадка (перед дверью)	Есть	-	-	-	-	-	Не требуется
2.5	Дверь (входная)	Есть	-	5	Отсутствует контрастная маркировка на стеклянном полотне двери для слабовидящих людей.	С	Применить на прозрачных полотнах входной двери яркую контрастную маркировку в форме круга диаметром от 0,1 до 0,2 м п. 6.1.5. СП 59.13330.2020.	Индивидуальные решения с ТСП
2.6	Тамбур	Нет	-	-	-	-	-	-
	ОБЩИЕ требования к зоне	Есть	-	-	-	-	-	Индивидуальные решения с ТСП

**3. Пути (путей) движения внутри здания
(в т.ч. путей эвакуации)**
муниципального бюджетного образовательного учреждения города Ростова-на-Дону
«Школа № 93 имени Героя Советского Союза Фоменко Н.М.»
по адресу: 344038, Российская Федерация, Ростовская область, г. Ростов-на-Дону, пр. Ленина 125/1.
(наименование объекта, адрес)

N п/п	Наименование функционального планировочного элемента	Наличие элемента			Выявленные нарушения и замечания		Работы по адаптации объектов	
		есть/нет	N на плане	N фото	Содержание	Значимо для инвалида (категория)	Содержание	Виды работ
3.1	Коридор (вестибюль, зона ожидания, галерея, балкон)	Есть	-	6,7,8	-	К,О,Г,С,У	В вестибюлях общественных зданий с учетом их функционального назначения следует предусматривать установку информационных терминалов/киосков, информационных табло типа «бегущая строка», тактильно-визуальных схем п. 6.5.7 СП 59.13330.2020.	Индивидуальные решения с ТСР
3.2	Лестница (внутри здания)	Есть	-	9	Отсутствует выделение ступеней контрастным цветом в целях пожарной безопасности.	С,О,Г,У	На проступях верхней и нижней ступеней каждого марша эвакуационных лестниц нанести контрастные полосы в соответствии с требованиями п. 6.2.29 и 6.2.8 СП 59.13330.2020.	Индивидуальные решения с ТСР
3.3	Пандус (внутри здания)	Нет	-	-	-	-	-	-
3.4	Лифт пассажирский (или подъемник)	Нет	-	-	-	-	-	-
3.5	Дверь	Есть	-	10,13,16,19	-	-	-	-
3.6	Пути эвакуации (в т.ч. зоны безопасности)	Есть	-	-	-	-	-	Не требуется

	ОБЩИЕ требования к зоне	Есть	-	-	-	-	-	Индивидуальные решения с ТСР
--	-------------------------	------	---	---	---	---	---	------------------------------

II. Заключение по зоне:

Наименование структурно-функциональной зоны	Состояние доступности <*> (к пункту 3.4 Акта обследования ОСИ)	Приложение		Рекомендации по адаптации (вид работы) <*> к пункту 4.1 Акта обследования ОСИ
		N на плане	N фото	
Пути движения внутри здания (в т.ч. пути эвакуации):	ДЧ-И (О,Г,У) ВНД (К,С)	-	6-9	Индивидуальные решения с ТСР

<*> Указывается: ДП-В - доступно полностью всем; ДП-И (К, О, С, Г, У) - доступно полностью избирательно (указать категории инвалидов); ДЧ-В - доступно частично всем; ДЧ-И (К, О, С, Г, У) - доступно частично избирательно (указать категории инвалидов); ДУ - доступно условно, ВНД - недоступно.
 <*> Указывается один из вариантов: не нуждается; ремонт (текущий, капитальный); индивидуальный; индивидуальные решения невозможны - организация альтернативной формы обслуживания.

Комментарий к заключению:

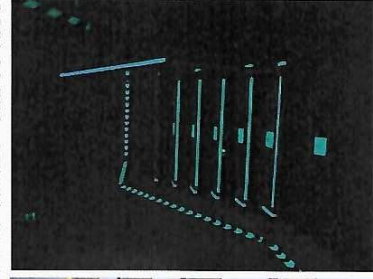
Обеспечить сопровождение и получение информации для посетителей (родители/сопровождающие детей представители) с ограниченными возможностями здоровья. Для посетителей, передвигающихся на кресле-коляске выделить и обеспечить получение информации в вестибюле недалеко от входа, в целях пожарной безопасности.

Пути движения к помещениям, зонам и местам обслуживания внутри здания спроектированы и оборудованы в соответствии с нормативными требованиями к путям эвакуации людей из здания, в соответствии с § 6.2. СП 59.13330.2020. «Пути движения в зданиях». На каждом этаже обустроены места отдыха п.6.2.5 СП 59.13330.2020.

ПУТИ ЭВАКУАЦИИ:

Проектные решения зданий и сооружений обеспечивают безопасность посетителей в соответствии с требованиями пожарной безопасности с обязательным учетом психофизиологических возможностей инвалидов различных категорий, их численности и места предполагаемого нахождения в здании или сооружении п. 6.2.19 СП 59.13330.2020

Место обслуживания и временного нахождения МПН расположено на минимальном расстоянии от эвакуационного выхода из помещения здания наружу, что соответствует п. 6.2.20 СП 59.13330.2020.



4. Зоны целевого назначения здания
(целевого посещения объекта)

Вариант I - зона обслуживания инвалидов
муниципального бюджетного образовательного учреждения города Ростова-на-Дону
«Школа № 93 имени Героя Советского Союза Фоменко Н.М.»
по адресу: 344038, Ростовская область, г. Ростов-на-Дону, пр. Ленина 125/1.
(наименование объекта, адрес)

N п/п	Наименование функционально-планировочного элемента	Наличие элемента		Выявленные нарушения и замечания	Работы по адаптации объектов			
		есть/нет	N на плане		Значимо для инвалида (категория)	Содержание	Виды работ	
4.1	Кабинетная форма обслуживания	Есть	-	10-15	Отсутствуют информационные таблички с названием кабинетов дублированные шрифтом Брайля.	С	Установить перед входами во внутренние помещения, в которых оказываются услуги, с указанием номера и назначения помещения, информирующие тактильные таблички для людей с нарушением зрения с использованием рельефных знаков и символов, а также рельефно-точечного шрифта Брайля должны размещаться рядом с дверью со стороны дверной ручки на высоте от 1,2 до 1,6 м п. 6.5.9 СП 59.13330.2020.	Индивидуальные решения с ТСР
4.2	Зальная форма обслуживания	Нет	-	-	-	-	-	-
4.3	Прилавочная форма обслуживания	Нет	-	-	-	-	-	-
4.4	Форма обслуживания с перемещением по маршруту	Нет	-	-	-	-	-	-
4.5	Кабина индивидуального обслуживания	Нет	-	-	-	-	-	-

ОБЩИЕ требования к зоне	Нет	-	-	-	Индивидуальные решения с ТСР
-------------------------	-----	---	---	---	------------------------------

II. Заключение по зоне:

Наименование структурно-функциональной зоны	Состояние доступности <*> (к пункту 3.4 Акта обследования)	Приложение		Рекомендации по адаптации (вид работы) <*> к пункту 4.1 Акта обследования
		N на плане	N фото	
Зона целевого назначения здания (целевого посещения здания): Кабинетная форма обслуживания (групповая)	ДЧ-И (О,Г,У) ВНД (К,С)	-	10-15	Индивидуальные решения с ТСР

<*> Указывается: ДП-В - доступно полностью всем; ДП-И (К, О, С, Г, У) - доступно полностью избирательно (указать категорию инвалидов); ДЧ-В - доступно частично всем; ДЧ-И (К, О, С, Г, У) - доступно частично избирательно (указать категорию инвалидов); ДУ - доступно условно, ВНД - недоступно.

<**> Указывается один из вариантов: не нуждается; ремонт (текущий, капитальный); индивидуальное решение с ТСР; технические решения невозможны - организация альтернативной формы обслуживания.

Комментарий к заключению:

П. 8.2.2 СП 59.13330.2020 Ученические места для обучающихся-инвалидов должны размещены идентично в однотипных учебных помещениях одной образовательной организации

В учебном помещении первые столы в ряду у окна и в среднем ряду следует предусмотреть для обучающихся с недостатками зрения и дефектами слуха, а для учащихся, передвигающихся в кресле-коляске, – выделить один-два первых стола в ряду у дверного проема.

П. 8.2.5 СП 59.13330.2020 В образовательных организациях, осуществляющих образовательную деятельность по адаптированным основным общеобразовательным программам для обучающихся-инвалидов с нарушением слуха, следует предусмотреть установку светового сигнализатора школьного звонка, а также световой сигнализации об эвакуации в случае чрезвычайных ситуаций во всех помещениях, где обучающийся может оказываться один.



4. Зоны целевого назначения здания
(целевого посещения объекта)
Вариант II - места приложения труда

Наименование функционально-планировочного элемента	Наличие элемента		Выявленные нарушения и замечания		Работы по адаптации объектов		
	есть/нет	N на плане	N фото	Содержание	Значимо для инвалида (категория)	Содержание	Виды работ
Место приложения труда	Нет	-	-	-	-	-	-

II. Заключение по зоне:

Наименование структурно-функциональной зоны	Состояние доступности<*> (к пункту 3.4 Акта обследования)	Приложение		Рекомендации по адаптации (вид работы) <*> к пункту 4.1 Акта обследования
		N на плане	N фото	
Зона целевого назначения здания (целевого посещения здания) Вариант II - места приложения труда	-	-	-	-

<*> Указывается: ДП-В - доступно полностью всем; ДП-И (К, О, С, Г, У) - доступно полностью избирательно (указать категории инвалидов); ДЧ-В - доступно частично всем; ДЧ-И (К, О, С, Г, У) - доступно частично избирательно (указать категории инвалидов); ДУ - доступно условно, ВНД - недоступно.

<**> Указывается один из вариантов: не нуждается; ремонт (текущий, капитальный); индивидуальный; индивидуальные решения с ТСП; технические решения невозможны - организация альтернативной формы обслуживания.

Комментарий к заключению:

**5. Санитарно-гигиенических помещений
муниципального бюджетного образовательного учреждения города Ростова-на-Дону
«Школа № 93 имени Героя Советского Союза Фоменко Н.М.»
по адресу: 344038, Ростовская область, г. Ростов-на-Дону, пр. Ленина 125/1.
(Наименование объекта, адрес)**

N п/п	Наименование функционально-планировочного элемента	Наличие элемента			Выявленные нарушения и замечания	Значимо для инвалида (категория)	Работы по адаптации объектов	Виды работ
		есть/ нет	N на плане	N фото				
5.1	Туалетная комната	Есть	-	16-21	Туалет не оборудован для инвалидов и МГН.	К,О,Г,С,У	Установить стационарные опорные поручни на раковине и унитазе. Крючки для одежды, кофты и других принадлежностей п. 6.3.3 СП 59.13330.2020. Установить у дверей санитарно-бытового помещения для посетителей, со стороны ручки информационную табличку помещения, выполненной рельефно-точечным шрифтом (мнемосхема) расположенной на высоте от 1,2 до 1,6 м от уровня пола и на расстоянии 0,1 – 0,5 м от края двери п. 6.3.6 СП 59.13330.2020. На раковине для инвалидов в общих умывальных и универсальных кабинках уборных установить водопроводный кран с рычажной ручкой и термостатом, а при возможности – с автоматическими и сенсорными кранами бесконтактного типа п. 6.3.9 СП 59.13330.2020.	Индивидуальные решения с ТСП
5.2	Душевая/ванная комната	Нет	-	-	-	-	-	-
5.3	Бытовая комната (гардеробная)	Нет	-	-	-	-	-	-

ОБЩИЕ требования к зоне	Есть	-	-	-	-	Индивидуальные решения с ТСР
-------------------------	------	---	---	---	---	------------------------------

II. Заключение по зоне:

Наименование структурно-функциональной зоны	Состояние доступности <*> (к пункту 3.4 Акта обследования)	Приложение		Рекомендации по адаптации (вид работы) <*> к пункту 4.1 Акта обследования
		N на плане	N фото	
Санитарно-гигиенические помещения: Туалетная комната	ДЧ-И (Г,У) ВНД (К,С,О)	-	16-21	Индивидуальные решения с ТСР

<*> Указывается: ДЧ-В - доступно полностью всем; ДЧ-И (К, О, С, Г, У) - доступно полностью избирательно (указать категорию инвалидов); ДЧ-В - доступно частично всем; ДЧ-И (К, О, С, Г, У) - доступно частично избирательно (указать категорию инвалидов); ДУ - доступно условно, ВНД - недоступно. <*>> Указывается один из вариантов: не нуждается; ремонт (текущий, капитальный); индивидуальное решение с ТСР; технические решения невозможны - организация альтернативной формы обслуживания.

Комментарий к заключению:



**6. Системы информации на объекте
муниципального бюджетного образовательного учреждения города Ростова-на-Дону
«Школа № 93 имени Героя Советского Союза Фоменко Н.М.»
по адресу: 344038, Ростовская Федерация, Ростовская область, г. Ростов-на-Дону, пр. Ленина 125/1.
(Наименование объекта, адрес)**

N п/п	Наименование функционально-планировочного элемента	Наличие элемента		Выявленные нарушения и замечания	Работы по адаптации объектов	Виды работ
		есть/ нет	N на плане фото			
6.1	Визуальные средства	Есть	-	Содержание Значимо для инвалидов (категория)	Установить пиктограммы, указывающие на доступность объекта по п. 4.3.7. и п. 4.3.8 ГОСТ Р 52131-2019. В вестибюле общественных зданий с учетом их функционального назначения следует предусматривать установку информационных терминалов/киосков, информационных табло типа «бегущая строка», тактильно- визуальных схем п. 6.5.7 СП 59.13330.2020. На проступях верхней и нижней ступеней каждого марша эвакуационных лестниц нанести контрастные полосы в соответствии с требованиями п. 6.2.29 и 6.2.8 СП 59.13330.2020.	Индивидуальные решения с ТСР
6.2	Акустические средства	Есть	-	-	Приобрести портативную индукционную систему для усиления звука для слабослышащих п. 8.1.9 СП 59.13330.2020.	Индивидуальные решения с ТСР
6.3	Тактильные средства	Есть	-	-	Установить табличку с названием организации, режимом работы, адресом, дублируемую шрифтом Брайля п.6. ст.15 ФЗ №181 и п. 5.1.1 СП 59.13330.2020. На адаптируемом входе. Перед ступенью входного лестничного марша установить предупредяющие тактильно-контрастные	Индивидуальные решения с ТСР

					С	<p>указатели глубиной 0,5-0,6 м на расстоянии 0,3 м от внешнего края проступи ступени п. 5.1.10 СП 59.13330.2020 и ГОСТ Р 52875-2018 «Указатели тактильные наземные для инвалидов по зрению».</p> <p>Установить перед входами во внутренние помещения, в которых оказываются услуги, с указанием номера и назначения помещения, информирующие тактильные таблички для людей с нарушением зрения с использованием рельефных знаков и символов, а также рельефно-точечного шрифта Брайля должны размещаться рядом с дверью со стороны дверной ручки на высоте от 1,2 до 1,6 м п. 6.5.9 СП 59.13330.2020.</p> <p>Установить у дверей санитарно-бытового помещения для посетителей, со стороны ручки информационную табличку помещения, выполненной рельефно-точечным шрифтом (мнемосхема) расположенной на высоте от 1,2 до 1,6 м от уровня пола и на расстоянии 0,1 – 0,5 м от края двери п. 6.3.6 СП 59.13330.2020.</p>	Индивидуальные решения с ТСП
	ОБЩИЕ требования к зоне	Есть	-	-	-		

II. Заключение по зоне:

Наименование структурно-функциональной зоны	Состояние доступности<*> (к пункту 3.4 Акта обследования ОСИ)	Приложение		Рекомендации по адаптации (вид работы) <***> к пункту 4.1 Акта обследования
		N на плане	N фото	
Визуальные, тактильные, акустические средства	ДЧ-И (О,Г,У) ВНД (К,С)	-	-	Индивидуальные решения с ТСР

<*> Указывается: ДЧ-В - доступно полностью всем; ДП-И (К, О, С, Г, У) - доступно полностью избирательно (указать категории инвалидов); ДЧ-В - доступно частично всем; ДЧ-И (К, О, С, Г, У) - доступно частично избирательно (указать категории инвалидов); ДУ - доступно условно, ВНД - недоступно.
 <***> Указывается один из вариантов: не нуждается; ремонт (текущий, капитальный); индивидуальный; индивидуальные решения невозможны - организация альтернативной формы обслуживания.

Комментарий к заключению:

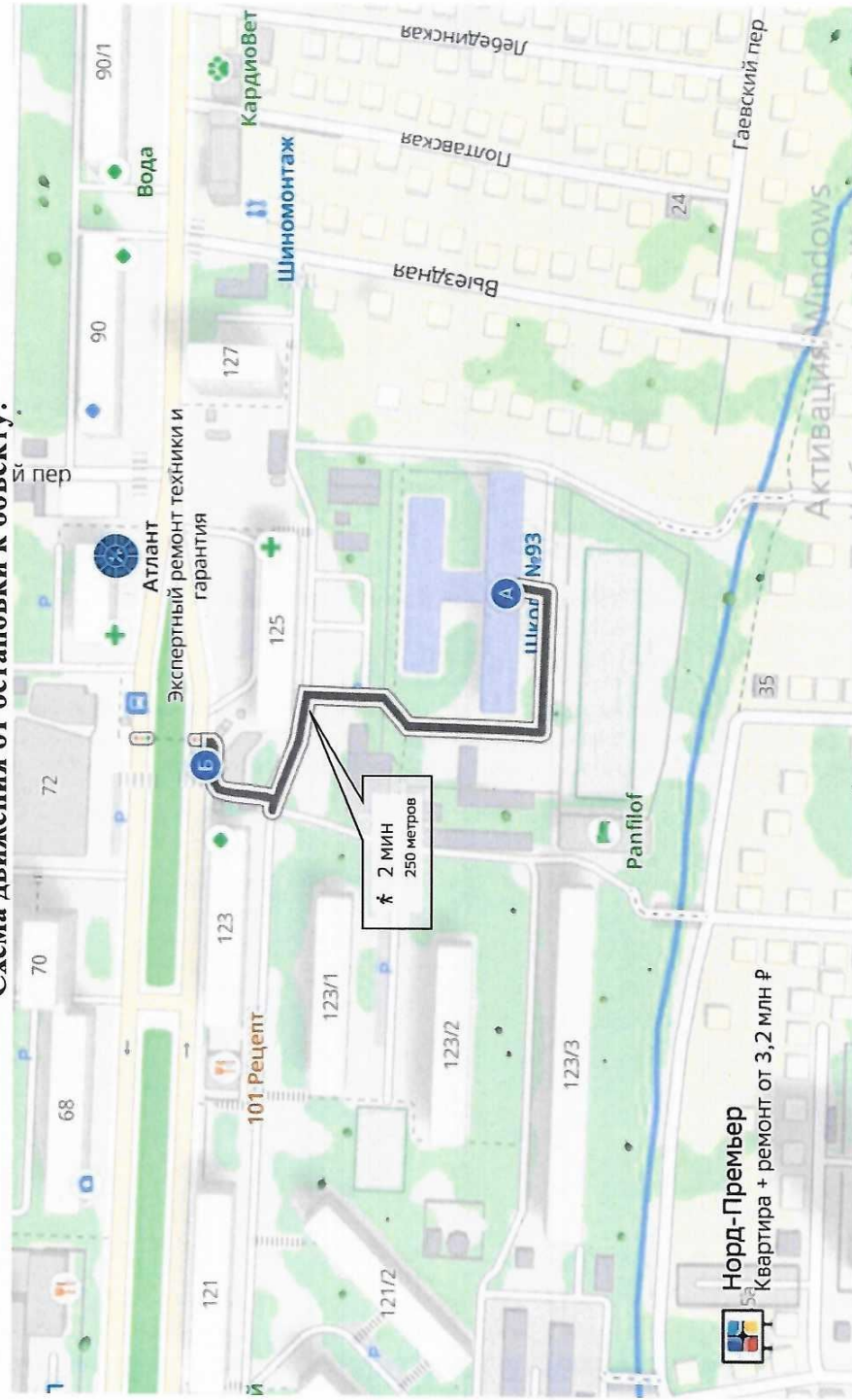
П. 8.1.10 СП 59.13330.2020. Места для людей с нарушением слуха при оказании индивидуальных услуг следует размещать на расстоянии не более 2 м от места размещения человека, оказывающего услугу (при отсутствии физической преграды – прозрачного экрана, перегородки и т. д.), или источника звука, или оборудования системы обеспечения разборчивости звуковой информации.



Фото-фиксация на объекте:

муниципального бюджетного общеобразовательного учреждения города Ростова-на-Дону «Школа № 93 имени Героя Советского Союза Фоменко Н.М.» по адресу: 344038, Ростовская область, г. Ростов-на-Дону, пр. Ленина 125/1.

Схема движения от остановки к объекту:



А - МБОУ «Школа № 93»

Б - Остановка общественного транспорта

Г - Путь движения

Фото № 2



Фото № 1



Фото № 4



Фото № 3

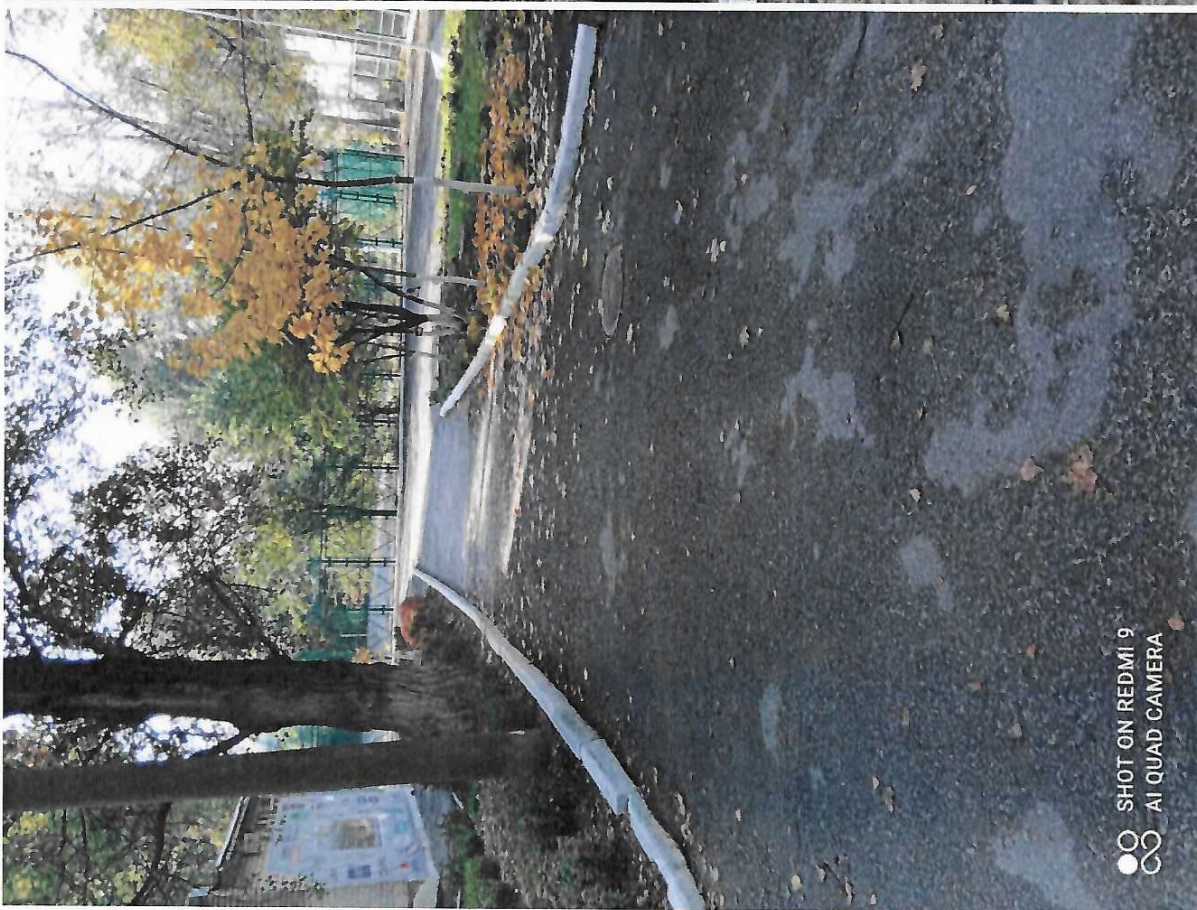


Фото № 5



SHOT ON REDMI 9
AI QUAD CAMERA

Фото № 6



Фото № 7

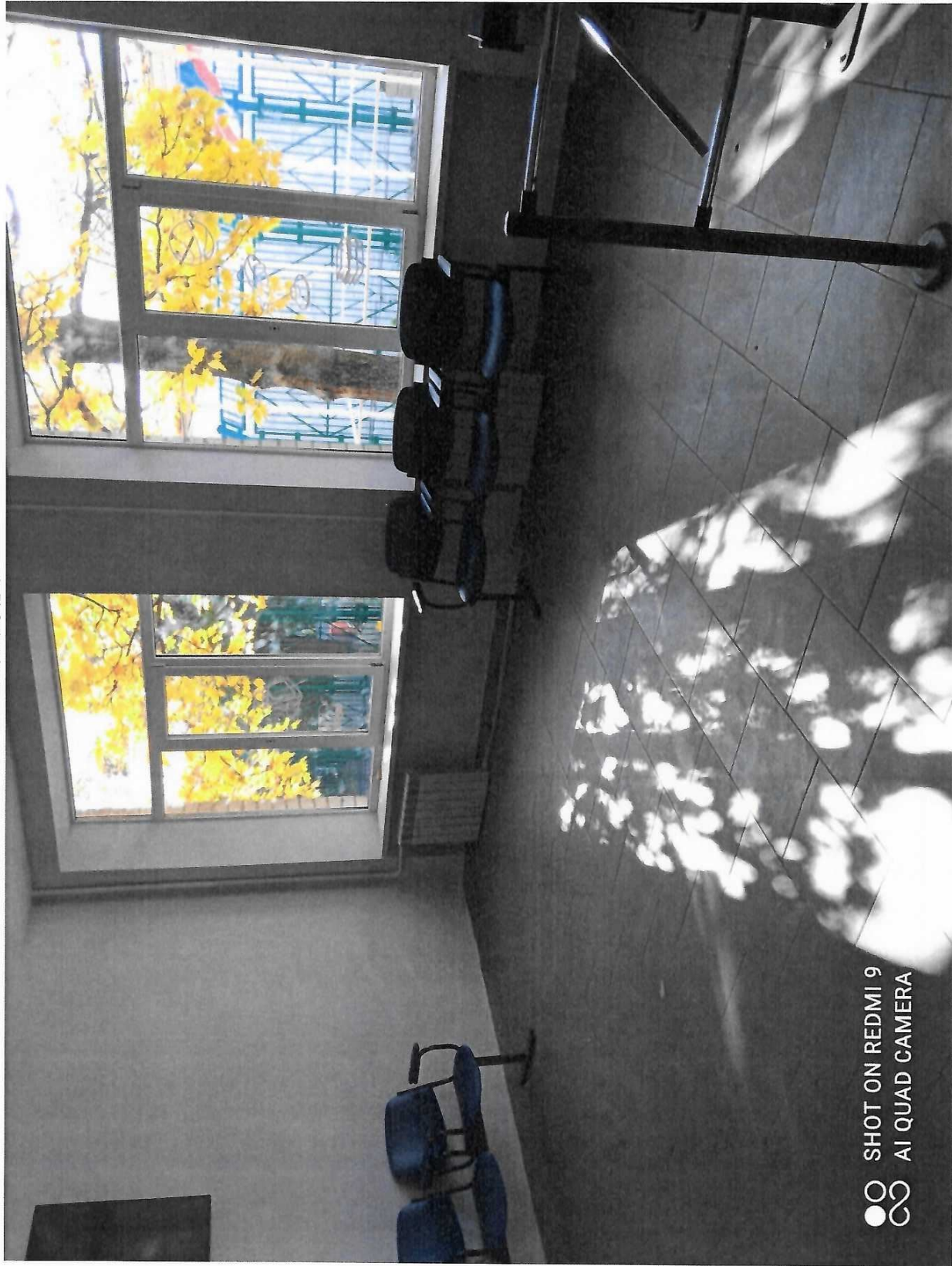


Фото № 8



SHOT ON REDMI 9
AI QUAD CAMERA

Фото № 9



Фото № 10



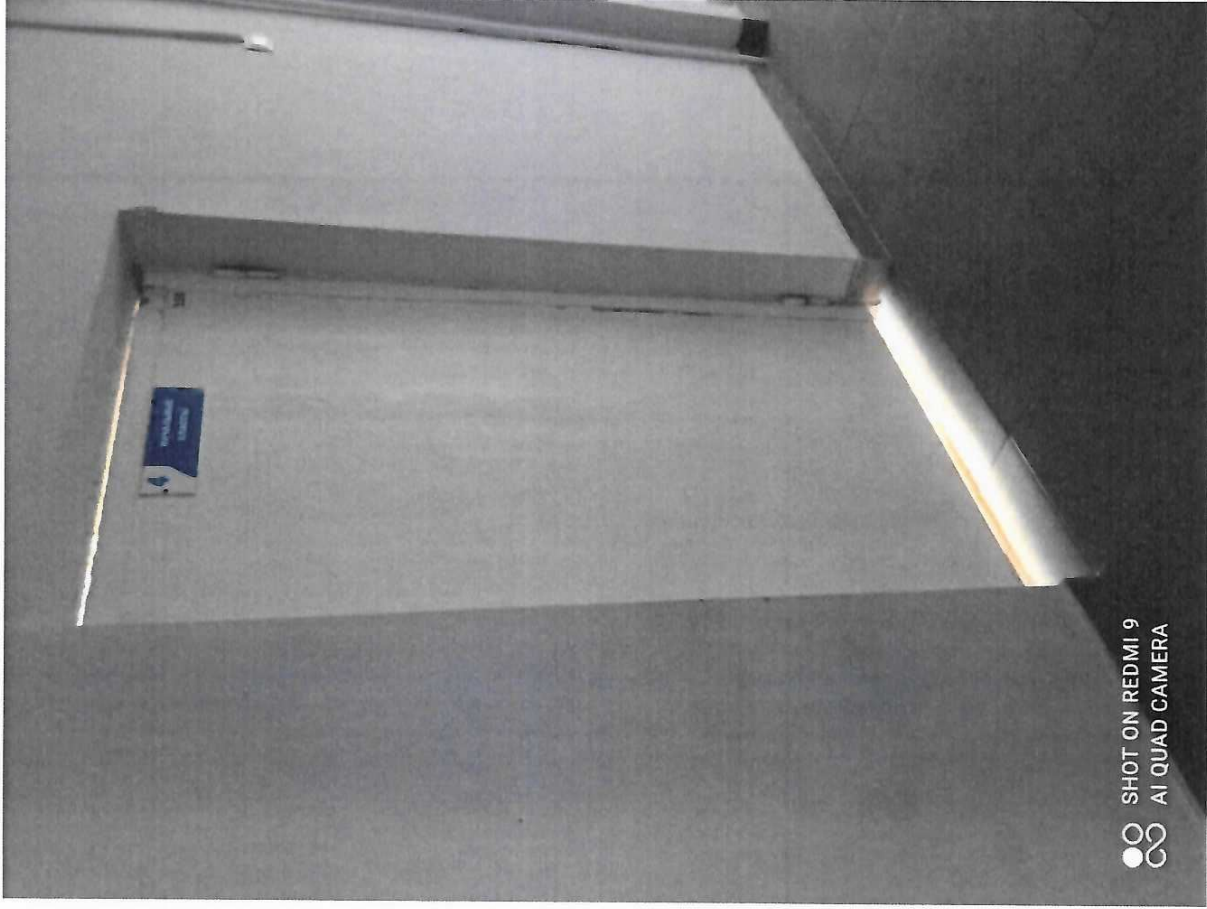
Фото № 11



Фото № 12



Фото № 13



SHOT ON REDMI 9
AI QUAD CAMERA

Фото № 14



SHOT ON REDMI 9
AI QUAD CAMERA

Фото № 15



SHOT ON REDMI 9
AI QUAD CAMERA

Фото № 16



Фото № 17



Фото № 18



Фото № 19

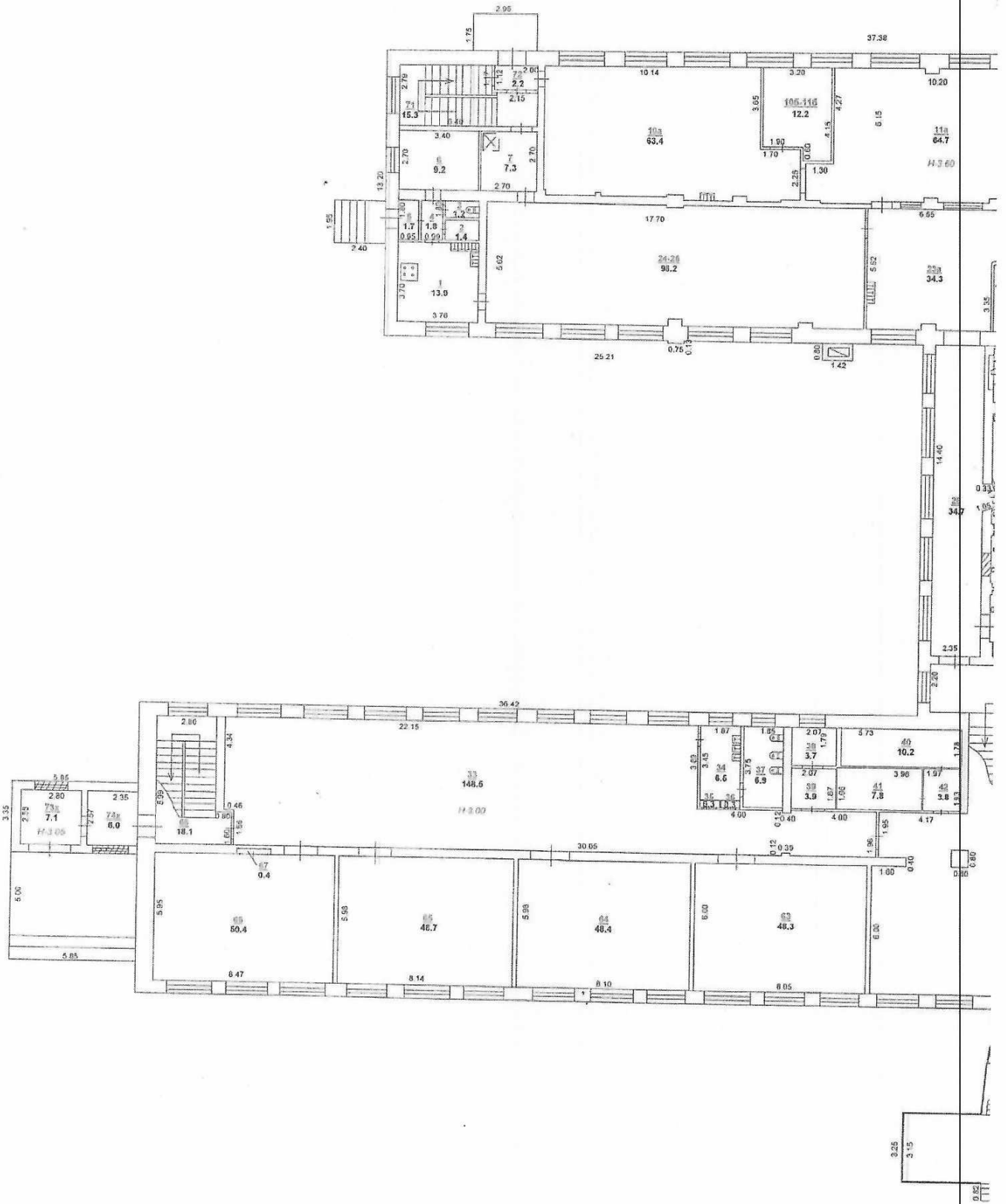


Фото № 20



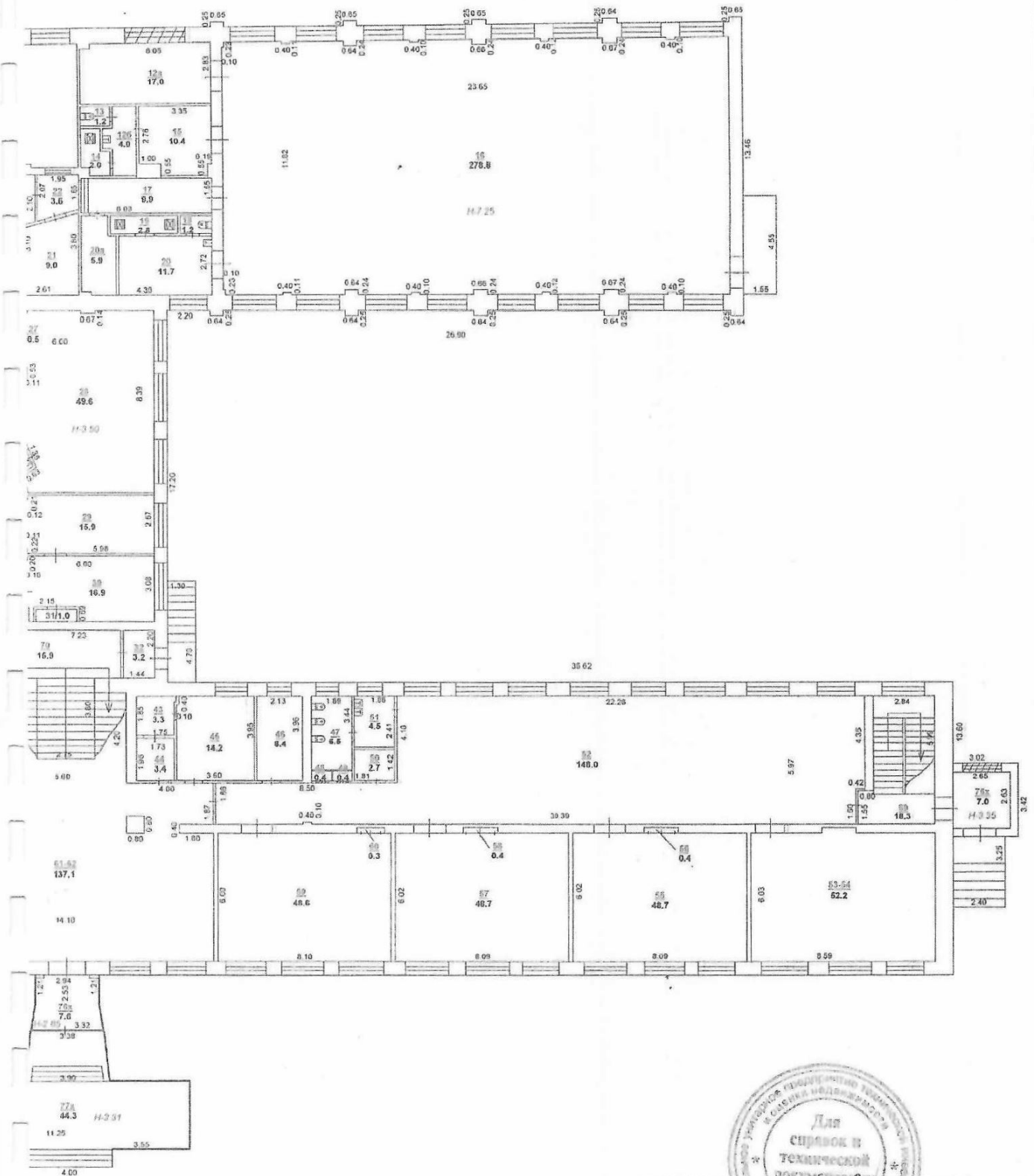
Фото № 21





ПЛАН

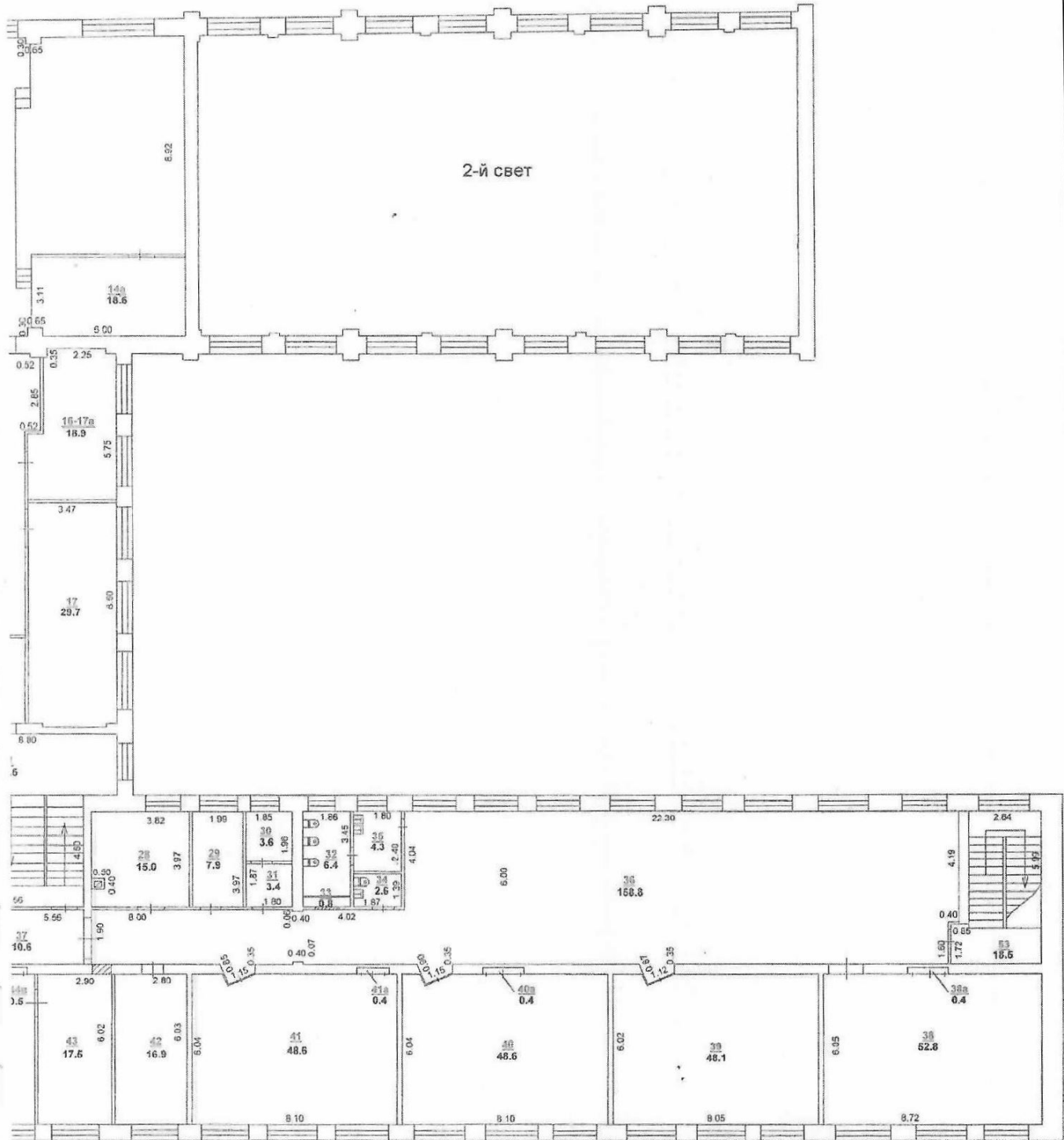
ИТ. А
ЭТАЖ



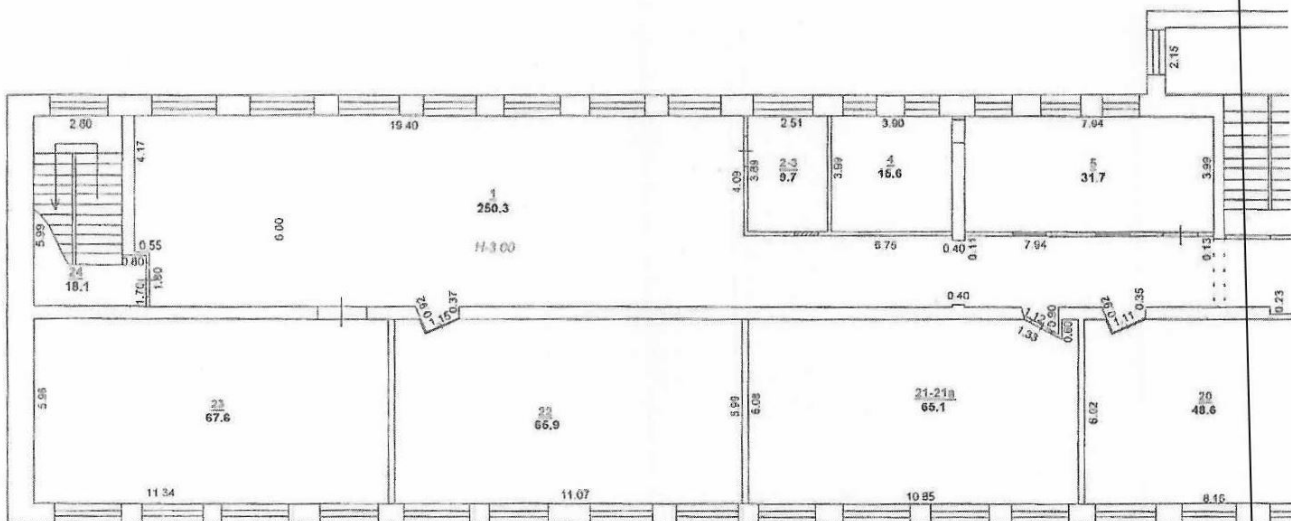
Копию снял Словенко А.В.
 " 03 " апреля 2017 г.
 Проверил нач. отд. Тищенко НИ

КНИЖНЫЙ ПЛАН

А
Г/Ж

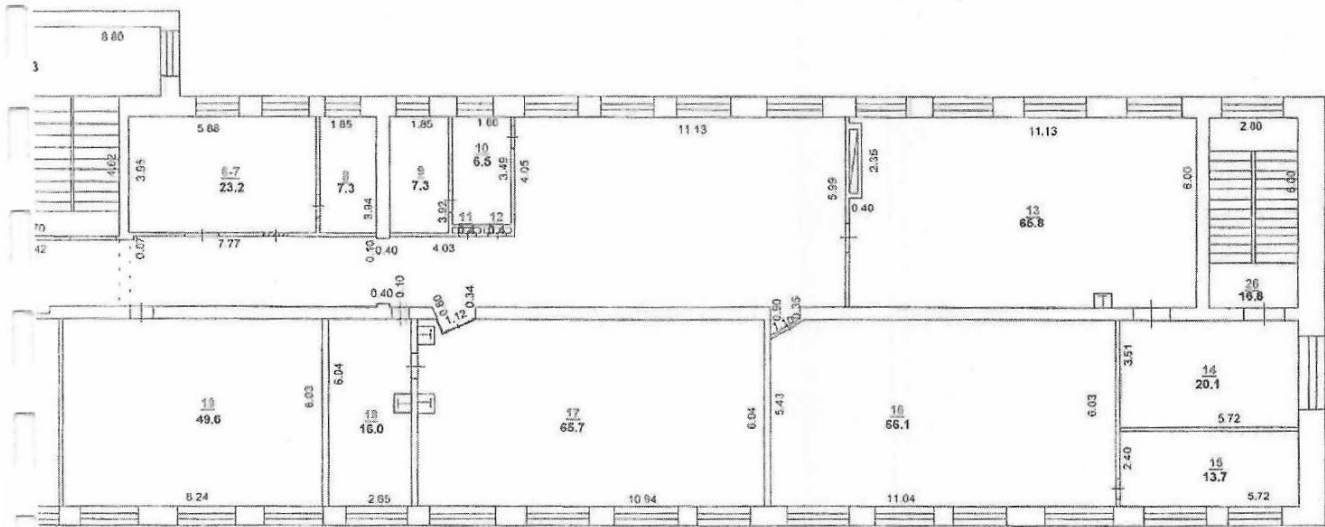


Копию снял / Словенко А.В.
" 03 " апреля 2017 г.
Проверил нач. отд / Тищенко НИ



ЧЫЙ ПЛАН

А
ЭЖ



Копию снял	Сювенко А.В.
" 03 "	апрель 2017 г.
Проверил нач. отд.	Тищенко Н.И.